

---

**MEMORIA**  
**2 0 1 9**  
**EN CIFRAS**

---

## 15 FERIAS 6 nacionales y 8 internacionales.

**Mercado Nacional:** **B-TRAVEL** (feria genérica mercado catalán), **FITUR** (feria genérica mercado nacional), **IBTM WORLD** (feria especializada en turismo de negocios e incentivos para público internacional), **NAVARTUR** (feria genérica mercado norte de España), **NEVARIA** (feria de nieve mercado norte de España), **SALON DE FAMILIAS NUMEROSAS** (especializada en familias).

**Mercado francés:** **SALON DES GRANDS VOYAGES** de París (feria genérica), **JOURNÉES SLAT** Toulouse (nieve), **SALON VIVONS BORDEAUX** (nieve) y **SALON RANDONNEUR** de Lyon (senderismo) y **MTS** Tarbes, **SALON ULTRA TRAIL MONTBLANC** de Chamonix (feria especializada en carreras de montaña).

**Mercado Benelux:** **FIETS & WANDELBEURS:** especializada en senderismo y bicicleta.

**SKI & SNOWBOARD SHOW LONDON:** Feria de nieve dirigida al mercado británico.



## 4 SALONS COMITÉE D'ENTREPRISE

Dirigidos al mercado francés y especializados en el producto nieve.

**PAU, NANTES, TOULOUSE y BORDEAUX.**

## 2 ACCIONES DIRIGIDAS AL PÚBLICO FINAL

**MERCAT D'ESCAPADES** (Barcelona) y **CENTRO COMERCIAL PLATEA** (Madrid).

## 24 PRESENTACIONES

**JORNADAS GASTROPIRINEUS:** Jornadas enogastronómicas organizadas en la Vall de Núria.

**COLABORACIÓN EN EL VIAJE DE PROMOCIÓN DE BAQUEIRA BERET** DIRIGIDA AL PÚBLICO FINAL POR DIFERENTES CIUDADES ESPAÑOLAS.

**COLABORACIÓN EN LA PRESENTACIÓN A PRENSA DE LA TEMPORADA DE INVIERNO 2019-2020 DE BAQUEIRA BERET** EN BARCELONA, MADRID, TOULOUSE.

## 24 PRESS TRIPS

Viajes con medios de prensa para conocer el destino.

**Destacan:**

**ESCAPA TV:** Mercado nacional especializado en el producto Moturismo.

**RIDE THE PLANET:** Mercado países del Este en el producto bicicleta.

**REVISTA UP AND DOWN** (producto BTT) y **REVISTA NATIONAL GEOGRAPHIC** del mercado Benelux.

**TV VOLTA AO MONDO:** Reportaje de turismo activo para el mercado portugués. También vinieron en invierno interesados en el producto Nieve.

**En cuanto al producto nieve destacan:**

**REVISTA BERLINGSKE REJSELIV** (Países Nórdicos), **CAJA SCHOPF** (Alemania), **EL ESPAÑOL** y **EVASIÓN TV** del (mercado nacional), **TIM ALDEN** y **COLIN NICHOLSON** del **DIARI THE INDEPENDENT** (mercado británico).



TV FRANCE

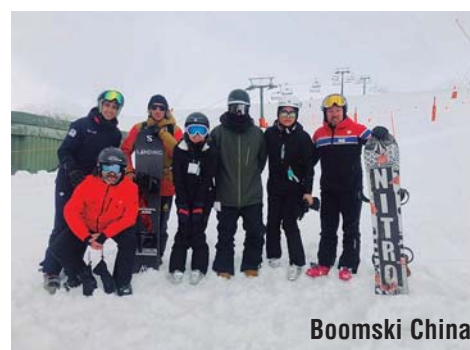


TIM ALDEN y COLIN NICHOLSON

## 4 FAM TRIPS

Viajes de familiarización con TTOO y otros agentes turísticos para dar a conocer el destino.

- Organizado por el aeropuerto de Pau para dar a conocer las estaciones de esquí del sur de Francia con diferentes **TTOO de los Países del Este**.
- **Boomski China:** TTOO Asiático (China) interesado en el producto Nieve.
- **Oxygen Perfectour:** TTOO Polaco especializado en el producto de incentivos e interesado en el producto nieve.
- **ROMANESQUE ART:** FAM TRIP organizado por la ACT con **TTOO americanos** interesados en el Patrimonio y Románico.
- **PANDION** (Viaje organizado por el programa Pirineus).



Boomski China

**4**

## VIAJES DE BLOGGERS

Influencers / youtubers para dar a conocer el destino.



**Sandra Jordà (52,7k seguidores):** Post sobre BTT en el Mercado Nacional.

**Miles& Love (13,5k seguidores):** Post sobre Nieve en el Mercado Francés.

**Mina Sohn (31,2K seguidores):** Post sobre Nieve en el Mercado Asiático.

**Jenny Jones Snowboarder Pro:** Post sobre Nieve en el Mercado Británico.

## Participación en **2** WORKSHOP

Organizado por la marca **PIRINEUS DE CATALUNYA** en Bilbao y Madrid y dirigido a TT.OO. nacionales.

**WORKSHOP PYRENEES SUD OUEST** en Burdeos dirigido a estaciones de esquí del sur de Francia en el mercado francés.

## Impresión de **185.000** PUBLICACIONES

A parte de las reediciones en los folletos de senderismo, bicicleta, mapa turístico en los 4 idiomas, itinerarios para hacer con raquetas, actividades de nieve, aventura y turismo familiar y productos agroalimentarios de la marca de garantía también se ha editado una publicación nueva sobre **“Experiencias para vivir en invierno”** y se ha editado también una publicación en francés con **ofertas para grupos**.

También se ha adquirido material de merchandaising:

- **8.000** BOLSAS BIODEGRADABLES
- **500** USB's
- **10** PANCARTES MICRO-PERFORADAS
- **4** LÁGRIMAS CON E LOGO DE VAL D'ARAN
- **6** ROLL UPS CON DIFERENTES IMÁGENES DE LA VAL D'ARAN

**24**

## ACCIONES DE PRENSA Y COMUNICACIÓN

tanto en prensa escrita, digital, TV y radio.

**Destacamos:**

- Banners y contratación de reportajes en **www.nevasport.com** y **www.solonieve.com**, webs especializadas en producto nieve en el mercado nacional y en **www.nationalgeographic.com** y en **TV3 a la CARTA**.
- Falcas y entrevistas en **SKI neu a a Cadena Ser especializada en producto nieve**. Emisión de falcas para promocionar las escapadas en primavera y otoño en los mercados de proximidad en radios nacionales como **Radio Popular del País Vasco, Cadena Ser, RACC 1**.
- Patrocinio del Programa **Temps de Neu d'Esports 3**.
- Publicidad y contratación de reportajes en Revistas como **Descobrir Catalunya, Viajar, El mundo de los Pirineos, Grandes Espacios, Oxigeno**.
- Colaboración con medios locales como: **Guía de Restaurantes del Gremio d'Ostaleria de la Val d'Aran, revista Baqueira, GUM FM, revista HARD BIKE**.



## 10 ACCIONS DE DINAMIZACIÓ

### Destacamos:

- **Mes del Caviar**
- **Romanic Musicau.** Conciertos de música clásica en las iglesias durante el mes de agosto.
- **Hèt a man, Hèt Aciu.** Feria de Artesanía
- Esponsorización de dos **deportistas de élite** de la Val d'Aran.
- Diferentes acciones de promoción de la **Marca de Garantía** de productos agroalimentarios de la Val d'Aran.
- Contratación de **banco de imágenes.**
- Convenio de colaboración con **Baqueira Beret** por la gestión de la Oficina de Turismo de Val d'Aran - Baqueira Beret en Toulouse
- Colaboración y participación en las acciones de promoción y dinamización previstas en el convenio **Pirineus.**
- **PROMOCIÓN DE LA VAL D'ARAN** a través de las diferentes **marcas y sellos de la Agencia Catalana de Turisme** (Pobles amb Encant, Catalunya Premium, Catalunya Convention Bureau CCB, Turisme familiar, GrandTour, Senderismo, Bicicleta, Turismo Deportivo, Ecoturismo).

## 47 COLABORACIONES EN DIFERENTES EVENTOS DEPORTIVOS

Organizados por diferentes asociaciones y entidades.

### Destacamos:

40a Marxa Beret, Banked Snowboard- Landind Snowboard, Bonaigua GF Gran Fondo, Trail Molières, Vielha Cycling Tour, Aran Bike, , Val d'Aran Walking Festival, Pedals de Foc Non-stop Campamento FEDME, Campionat de Catalunya de Descens de BTT, Copa CEGVA Patinaje, Era Nocturna, Era Ròda Non Stop, Montludde Ski Race, Rodi Book...



**29.205** SEGUIDORES FACEBOOK

Incremento 3,8% respecto año 2018.

**9.721** SEGUIDORES TWITTER

Incremento 6,8% respecto al año 2018.

**29.200** SEGUIDORES INSTAGRAM

Incremento 38,9% respecto al año 2018.

**234.981** USUARIOS WEB

Incremento 10,9% respecto al año 2018.

**88.376** VISITANTES DE LES OFICINAS DE TURISME

OFICINA TURISTICA VIELHA	48.475 PERSONAS
OFICINA TURISTICA SALARDÚ	10.032 PERSONAS
OFICINA TURISTICA ARTIES*	2.966 PERSONAS
PUNTO INFORMACIÓN COLOMERS*	9.763 PERSONAS
PUNTO INFORMACIÓN ARTIGA DE LIN*	17.140 PERSONAS

\*PUNTOS ABIERTOS MESES DE VERANO.

TURISMO NACIONAL	<b>83,73%</b>
TURISMO INTERNACIONAL	<b>16,27%</b>

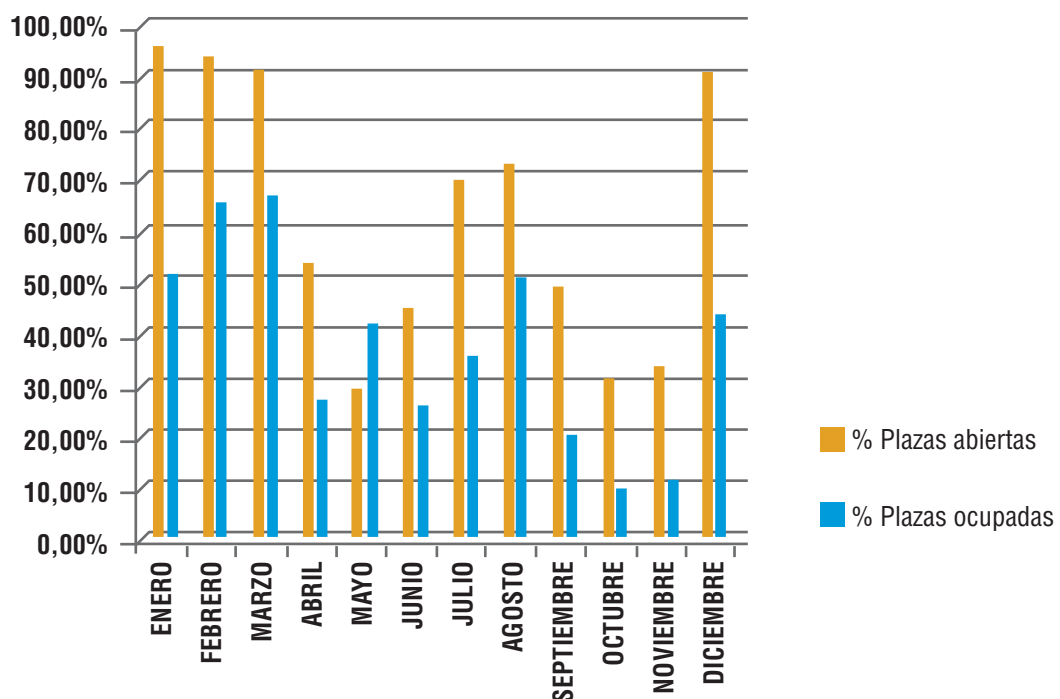
TURISMO NACIONAL	
CATALUÑA	<b>46,35%</b>
COMUNITAT VALENCIANA	<b>14,98%</b>
MADRID	<b>10,55%</b>
PAIS VASCO	<b>7,47%</b>
RESTO	<b>20,65%</b>

TURISMO INTERNACIONAL	
FRANCIA	<b>64,92%</b>
ISRAEL	<b>9,98%</b>
REINO UNIDO	<b>3,76%</b>
ALEMANIA	<b>2,99%</b>
RESTO	<b>18,35%</b>

## OCUPACIÓN ALOJAMIENTOS

EVOLUCIÓN ESTADÍSTICA DEL 2015 AL 2019					
*DATOS SEGUN FTVA- Llamadas realizadas semanalmente.					
DATES	2015	2016	2017	2018	2019
ENERO	47,61%	52,99%	48,03%	55,19%	53,69%
FEBRERO	59,18%	63,88%	63,83%	65,33%	69,80%
MARZO	67,28%	74,62%	62,50%	68,36%	71,45%
ABRIL	18,76%	14,21%	36,39%	34,85%	27,47%
MAYO	19,11%	22,95%	19,85%	17,08%	12,35%
JUNIO	29,67%	35,84%	36,91%	33,17%	25,27%
JULIO	46,18%	47,81%	52,04%	56,00%	49,99%
AGOSTO	65,02%	68,70%	69,16%	71,37%	68,14%
SEPTIEMBRE	31,68%	33,70%	34,70%	48,03%	41,60%
OCTUBRE	30,62%	27,58%	38,13%	38,60%	28,56%
NOVIEMBRE	26,84%	23,17%	36,16%	33,16%	35,42%
DICIEMBRE	50,37%	39,00%	57,81%	41,24%	46,71%

## OCUPACIÓN SEGÚN PLAZAS ABIERTAS





**VAL D'ARAN**  
La esencia de los Pirineos



Plaça d'Aran, 1-2 / 25530 Vielha (Lleida)

Tel. 973 64 06 88

[www.visitvaldaran.com](http://www.visitvaldaran.com)



#Val\_daran

Conselh  Generau d'Aran