

VAL D'ARAN
Era essència des Pirenèus

VAL d'ARAN

EN 7 DÍAS



Francia



Lleida /
Barcelona

VAL d'ARAN



Rota romana d'Aran



Información turística



Parada de autobús



Mirador



VAL D'ARAN
Era essència des Pirenèus



Conselh Generau d'Aran

Información turística

Vielha

Sarriulèra, 10, 25530 Vielha

(+34) 973 640110

o.torisme@aran.org

Salardú

Trauèssa Balmes, 2, 25598 Salardú

(+34) 973 645197

o.s.torisme@aran.org

www.visitvaldaran.com

Día 1



1

Iniciaremos nuestro recorrido por la Val d'Aran en Bausen, uno de los pueblos que puede presumir de haber conservado su autenticidad y belleza natural. Desde aquí podemos descubrir el curioso cementerio civil de Teresa y su bonita leyenda.

2

Desde Bausen se inicia la ruta de aproximadamente dos horas por el Bòsc de Carlac, uno de los hayedos más importantes de la Val d'Aran, de visita obligada durante todo el año, especialmente en otoño.



3 4

A continuación, nos dirigiremos a la Val de Toran, una de las zonas más desconocidas y salvajes del valle, donde podremos descubrir los pueblos de Canejan, y sus impresionantes panorámicas del Baish Aran y Sant Joan de Toran, donde el tiempo parece haberse detenido.



5

Para finalizar la jornada, nos dirigiremos a Les, donde realizaremos la ruta temática del Castèth de Les mediante un agradable paseo por sus calles; en la plaza, junto a la iglesia, descubriremos el Haro, un alto tronco de abeto que cada año se quema en la noche de Sant Joan en una celebración milenaria declarada en 2015 Patrimonio Cultural Inmaterial de la Humanidad por la UNESCO, así como el Musèu des Hèstes deth Huec, un espacio dedicado a preservar esta misma tradición ancestral, para seguidamente continuar el recorrido y finalizarlo en la bonita capilla románica de Sant Blas.

Día 2

6



Empezaremos el día visitando el pueblo de **Bossòst**, donde destaca su magnífica iglesia de Era Mair de Diu dera Purificacion (s.XII), uno de los mejores ejemplos de la arquitectura románica aranesa y su bonito casco antiguo salpicado de pequeñas ermitas, que según cuenta la leyenda, se construyeron para proteger al pueblo. Desde aquí, disfrutaremos de la ruta temática **Aran Sauvatge**, un recorrido de aproximadamente una hora, ambientado en las especies de animales autóctonas de la Val d'Aran. Subiendo el mítico Puerto del Portilhon, a tan solo 6 kilómetros de Bossòst, llegaremos al Parque de fauna salvaje **Aran Park**, donde podremos ver diversas especies de animales en semilibertad, como marmotas, osos y ciervos.

7



La siguiente parada será en el pueblo de **Es Bòrdes**, donde visitaremos las ruinas de la fortaleza de Castèth Leon, centro del poder real y la más importante fortificación del valle en época medieval y moderna.



8

A continuación, y a través de una pista forestal asfaltada de aproximadamente 7 kms, nos adentraremos en la **Artiga de Lin**, entorno espectacular de alta montaña, donde a través de un circuito a pie de aproximadamente una hora, descubrimos el espectacular renacimiento de las aguas del río Joeu, procedentes del deshielo del glaciar del Aneto, que tras circular subterráneamente 4 Kms, reaparecen en los **Uelhs deth Joeu**, dando lugar a un espectáculo natural de agua, cascadas y saltos sorprendentes.

9

La jornada continuará con la visita al magnífico bosque de **Varicauva** y a la **Bassa d'Oles**, un estanque con un bonito paseo alrededor, al que se puede acceder con vehículo.



Día 3

10 



Saldremos en dirección hacia la Bassa de Arres, punto donde iniciaremos la excursión de aproximadamente 1 hora que nos conducirá hasta una de las minas de zinc más importantes y mejor conservadas del valle, la Mina Victoria, que fue clausurada en 1953 y que hoy en día es visitable durante los meses de verano. Al finalizar la visita, pasaremos por los pequeños pueblos de Arres de Sus y Arres de Jos, donde se encuentra la fotogénica iglesia de San Juan (s. XVIII), situada entre las dos poblaciones.

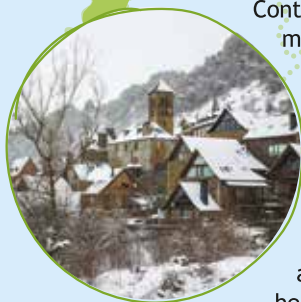


10

11

11  

Continuaremos la ruta visitando uno de los municipios más cautivadores, Vilamòs, que según cuenta la leyenda es el pueblo más antiguo del valle. Paseando por sus calles descubriremos el singular Ecomusèu Çò de Joanchiquet, que nos permitirá conocer de cerca la forma de vida tradicional aranesa hasta mediados del siglo XX, así como la iglesia románica de Santa Maria (s. XII), el lavadero, el horno de cal y el antiguo “mestièr”, donde se herraban y trataban las caballerías;



en estos puntos ya se pueden disfrutar también de los elementos temáticos de la ruta Eres, un itinerario de aproximadamente una hora dedicado a los antiguos oficios de las mujeres, que culmina en la ermita románica de Sant Miquèu, desde donde se contemplan unas vistas espectaculares del Aneto.

12 

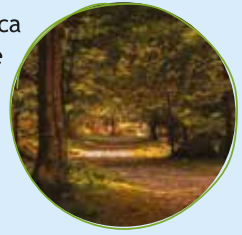
Por la tarde nos dirigiremos al Saut deth Pish, en la Val de Varradòs, recorriendo una pista asfaltada angosta y serpenteante con increíbles vistas del Aneto y la Maladeta, que nos conducirá hasta este maravilloso espectáculo de la naturaleza formado por dos cascadas que tienen su momento de esplendor durante la primavera; la principal y más espectacular tiene unos 15-20 metros de altura, y la inferior, unos 5 metros.



Día 4

13

A primera hora partiremos hacia **Conangles**, en la Boca sur del Túnel de Vielha, para realizar la excursión de un par de horas por la **Val de Molières**, donde además de ver dos preciosas cascadas podremos disfrutar de un paseo por uno de los bosques de hayas más bonitos de la Val d'Aran.



14



Al finalizar, seguiremos nuestra visita y nos desplazaremos hasta **Vilac**, donde recorreremos este pueblo encantador, del que cabe destacar la iglesia de Sant Fèlix (s.XII-XIII) y sus magníficas vistas panorámicas al municipio de Vielha, con el Pico de Sarrahèra y el Puerto de Vielha a sus espaldas. Su iglesia y campanario son visitables durante los meses de verano.



15



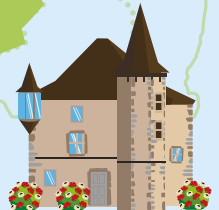
De camino a Vielha, realizaremos una parada en **Mijaran** para visitar las ruinas románicas del santuario de Sta. Maria de Mijaran (s. XII) y la Pèira de Mijaran, monolito prehistórico, en las proximidades del cual se encontró una sepultura de la Edad del Bronce, datada de 1400 - 1200 a.C., cuyo ajuar se conserva en el Musèu dera Val d'Aran.



16



Al llegar a **Vielha**, capital aranesa, visitaremos el casco antiguo, donde se encuentra la iglesia de Sant Miquèu, el **Musèu dera Val d'Aran**, la casa señorial Çò de Rodès, la **Fàbrica de la Lana** y la Plaça d'Aran, donde se ubica la sede del Conselh Generau d'Aran y el monumento a la Lengua y la Cultura Aranesa.



Día 5

17



Nos dirigiremos al pueblo de **Escunhau**, donde podremos contemplar la iglesia románica de Sant Pèir del siglo XI-XII, visitable en los meses de verano, así como la fachada renacentista de Çò de PèirJoan, (S.XVI).



18



Continuaremos hasta **Arties**, considerado uno de los pueblos más bonitos de España, que presidido por el espectacular pico del **Montardo**, es uno de los lugares más fotografiados del valle. Entre sus coloridas calles destaca la iglesia románica de Santa Maria (s. XII), con sus magníficas pinturas murales, la Iglesia-Museo de Sant Joan (s. XIII) y sus históricas casas renacentistas.



19



Seguidamente nos dirigiremos al pueblo de **Salardú**, capital del Naut Aran. Allí podremos visitar la iglesia de Sant Andrèu (s. XIII), la plaza Mayor, el Monumento a la Querimònia y la Mòla (molino visitable solo durante el verano).



20



Seguiremos visitando algunos de los pueblos con más encanto de la Val d'Aran, **Unha y Bagergue**, que destacan por su riqueza patrimonial, reflejada a través de sus respectivas iglesias, consideradas exponentes destacados del patrimonio artístico de Aran.



De **Unha** tampoco podemos dejar de visitar su **Musèu dera Nhèu**, dedicado a la montaña y a la nieve. Y, ya en Bagergue, que además de ser el pueblo más alto del valle, está catalogado como uno de los pueblos más bonitos de España, nos daremos un paseo para conocer sus entrañables rincones. Entre sus calles, encontraremos el **Musèu deth Corrau**, que expone objetos originales que se utilizaban en la Val d'Aran de antaño.



Día 6

21

Jornada completa para conocer el Circ de Colomers, un espectacular anfiteatro natural situado en una de las entradas al Parque Nacional de Aigüestortes i Estany de Sant Maurici por la Val d'Aran.



Esta ruta, considerada como una de las más impresionantes de los Pirineos, nos permitirá descubrir este circo glaciar, formado por cumbres que rondan los 3.000 metros de altitud, lagos, lagunas, pozas y ríos.



Recomendamos realizar el recorrido clásico, que transita por los 7 lagos inferiores. (Ruta de senderismo de aproximadamente 4-5 horas).

** Durante los meses de verano hay un servicio de taxis que realiza el trayecto: Banhs de Tredòs - Crotze de Colomers - Banhs de Tredòs*



22

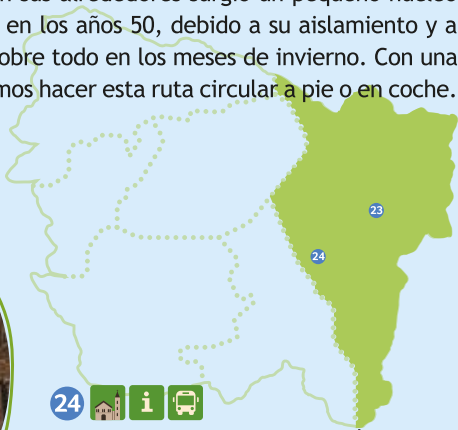


El acceso al punto de partida de la excursión se realiza por la pista forestal asfaltada que se toma en el pueblo de Salardú y se adentra en la Val d'Aiguamòg hasta los Banhs de Tredòs, considerado el hotel balneario más alto de Europa (1.740 m).



23

Nos dirigiremos al Plan de Beret, donde numerosos restos arqueológicos de la edad del Bronce y Hierro nos darán la bienvenida. A medida que avancemos por el altiplano, podremos ver las instalaciones de la estación de esquí de Baqueira Beret, que en verano pone en funcionamiento el telesilla Clòt der Os para poder subir a lo alto de la montaña y contemplar el paisaje, o practicar senderismo o ciclismo en altura. Enclave donde tiene lugar el nacimiento de los ríos Garona y Noguera Pallaresa, el Plan de Beret es también el punto de partida de la excursión hasta el emblemático santuario de Montgarri, fundado en los años 1117-19. En sus alrededores surgió un pequeño núcleo de población, que se deshabitó en los años 50, debido a su aislamiento y a las duras condiciones de vida, sobre todo en los meses de invierno. Con una distancia total de 12 km, podremos hacer esta ruta circular a pie o en coche.



24

Al acabar esta excursión, nos desplazaremos a Tredòs, pequeño pueblo del Naut Aran que atesora muchos rincones con encanto, como la iglesia románica de Sta. Maria de Cap d'Aran, su hermosa cascada y sus trabajadas esculturas en madera.

Además, en paralelo al Garona, se ubica el Camin dera Bruisha, una ruta tematizada, interactiva y divertida

que nos permitirá conocer el mundo de las brujas. Con una duración aproximada de 45'-1 h. a pie, es ideal para realizarla en familia.





**DESCARGA NUESTRA APP Y
MEJORA TU EXPERIENCIA!**



