

VAL D'ARAN
Era essència des Pirenèus

VAL d'ARAN

EN 7 DIES







França



Lleida /
Barcelona

VAL d'ARAN

-  Rota romana d'Aran
-  Informació turística
-  Parada d'autobús
-  Mirador




VAL D'ARAN
Era essència des Pirenèus



Conselh Generau d'Aran

Informació turística

Vielha

Sarriulèra, 10, 25530 Vielha

(+34) 973 640110

o.torisme@aran.org

Salardú

Trauèssa Balmes, 2, 25598 Salardú

(+34) 973 645197

o.s.torisme@aran.org

www.visitvaldaran.com

Dia 1



1 

Iniciarem el nostre recorregut per la Val d'Aran a **Bausen**, un dels pobles que pot presumir d'haver conservat la seva autenticitat i bellesa natural. Descobrirem el curiós cementiri civil de Teresa i la seva llegenda.



3 4 

A continuació, ens dirigirem al **Val de Toran**, una de les zones més desconegudes i salvatges de la vall, on podrem descobrir els pobles de **Canejan**, i les seves impressionants panoràmiques del Baish Aran i **Sant Joan de Toran**, on el temps sembla haver-se detingut.



2

Des de Bausen s'inicia la ruta, d'aproximadament dues hores, pel **Bosc de Carlac**, una de les fagedes més importants de la Val d'Aran. Visita obligada durant tot l'any, especialment a la tardor.



5    

Per finalitzar la jornada, ens dirigirem a **Les**, on realitzarem la ruta temàtica del **Castèth de Les** mitjançant un agradable passeig pels seus carrers; a la plaça, al costat de l'església, descobrirem l'Haro, un alt tronc d'ayet que cada any es crema la nit de Sant Joan en una celebració mil·lenària declarada el 2015 Patrimoni Cultural Immaterial de la Humanitat per la UNESCO, així com el **Musèu des Hèstes deth Huec**, un espai dedicat a preservar aquesta mateixa tradició ancestral; tot seguit continuarem l'itinerari per acabar-lo a la bonica capella romànica de Sant Blas.

Dia 2

6



Començarem el dia visitant el poble de **Bossòst**, on destaca la magnífica església d'Era Mair de Diu dera Purificacion (s. XII), un dels millors exemples de l'arquitectura romànica aranesa. Segons compte la llegenda, el seu bonic nucli antic esquitxat de petites ermites, es van construir per protegir el poble; des d'aquí gaudirem de la ruta temàtica **Aran Sauvatge**, un recorregut d'aproximadament una hora ambientat en les espècies d'animals autòctons de la Val d'Aran. Pujant el mític Port del Portilhon, a tan sols 6 quilòmetres de Bossòst, arribarem al parc de fauna salvatge **Aran Park**, on podrem veure diverses espècies d'animals en semilibertat, com marmotes, ossos i cérvols.

7



La següent parada serà al poble de **Es Bòrdes**, on visitarem les ruïnes de la fortalesa de Castèth Leon, centre del poder real i la més important fortificació de la vall en època medieval i moderna.

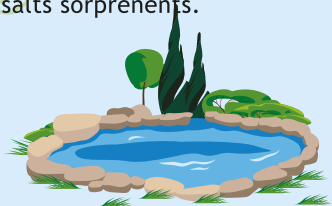


8

A continuació, i a través d'una pista forestal asfaltada d'aproximadament 7 km, ens endinsarem a **l'Artiga de Lin**. Entorn espectacular d'alta muntanya, on a través d'un circuit a peu d'aproximadament una hora, descobrim l'espectacular renaixement de les aigües del riu Joeu, procedents del desglaç de la glacera de l'Aneto, que després de circular subterràniament 4 Km, reapareixen en els **Uelhs deth Joeu**, donant lloc a un espectacle natural d'aigua, cascades i salts sorprenents.

9

La jornada continuarà amb la visita al magnífic bosc de **Varicauva** i a la **Bassa d'Oles**, un estany amb un bonic passeig al voltant, al qual es pot accedir amb vehicle.



Dia 3

10 



Sortirem en direcció cap a la Bassa d'Arres, punt on iniciarem l'excursió d'aproximadament 1 hora que ens conduirà fins a una de les mines de zinc més importants i millor conservades de la vall, la Mina Victoria, que va ser clausurada en 1953 i que avui dia és visitable durant els mesos d'estiu. En finalitzar la visita, passejarem pels petits pobles d'Arres de Sus i Arres de Jos, on es troba la fotogènica església de Sant Joan (s. XVIII), situada entre les dues poblacions.



11  

Continuarem la ruta visitant un dels municipis més captivadors, Vilamòs, que segons compta la llegenda és el poble més antic. Passejant pels seus carrers descobrirem el singular Ecomusèu Çò de Joanchiquet, que ens permetrà conèixer de prop la forma de vida tradicional aranesa fins a mitjan segle XX, així com l'església romànica de Santa Maria (s. XII), el safareig, el forn de calç i l'antic "mestier", on es ferraven i es tractaven les cavalleries; en aquests punts també es



poden gaudir dels elements temàtics de la ruta Eres, un itinerari d'aproximadament una hora dedicat als antics oficis de les dones, que culmina a l'ermita romànica de Sant Miquèu, des d'on es contempen unes vistes espectaculars de l'Aneto.

12 

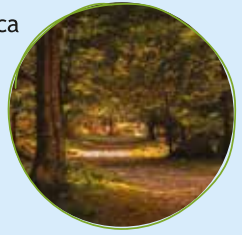
A la tarda ens dirigirem al Saut deth Pish en la Val de Varradòs, recorrent una pista asfaltada estreta i serpentejant amb increïbles vistes del Aneto i la Maladeta; que ens conduirà fins a un meravellós espectacle de la naturalesa format per dues cascades que tenen el seu moment d'esplendor durant la primavera; la principal i més espectacular té uns 15-20 metres d'altura, i la inferior, uns 5 metres.



Dia 4

13

A primera hora partirem cap a **Conangles**, en la Boca sud del Túnel de Vielha, per a realitzar l'excursió d'un parell d'hores per la **Val de Molières**, on a més de veure dues precioses cascades podrem gaudir d'un passeig per un dels boscos de fajos més espectaculars de la Vall d'Aran.



14



En finalitzar, ens desplaçarem fins a **Vilac**, on recorrerem aquest poble encantador, del qual cal destacar l'església de Sant Fèlix (s.XII-XIII) i les seves magnífiques vistes panoràmiques al municipi de Vielha, amb el Pic de Sarrahèra i el Port de Vielha a la seva esquena. La seva església i campanar són visitables durant els mesos d'estiu.



15



De camí a Vielha, realitzarem una parada a **Mijaran** per a visitar les ruïnes romàniques del santuari de Sta. Maria de Mijaran (s. XII) i la Pèira de Mijaran, monòlit prehistòric, en les proximitats del qual es va trobar una sepultura de l'Edat del Bronze, datada de 1400 - 1200 aC., l'aixovar del qual es conserva en el Museu dera Val d'Aran.



16



En arribar a **Vielha**, capital aranese, visitarem el barri antic, on es troba l'església de Sant Miquèu, el **Musèu dera Val d'Aran**, la casa senyorial Çò de Rodès, **la Fàbrica de la Llana** i la plaça d'Aran, on se situa la seu del Conselh Generau d'Aran i el monument a la Llengua i la Cultura Aranese.

Dia 5

17 



Ens dirigirem al poble d'Escunhau, on podrem contemplar l'església romànica de Sant Pèir del segle XI-XII, visitable en els mesos d'estiu, així com la façana renaixentista de Çò de PèirJoan, (S.XVI).



18 

Continuarem fins a Arties, considerat un dels pobles més bonics d'Espanya, que presidit per l'espectacular pic del Montardo, és un dels llocs més fotografiats de la vall. Entre els seus acolorits carrers destaca l'església romànica de Santa Maria (s. XII), amb les seves magnífiques pintures murals, l'Església-Museu de Sant Joan (s. XIII) i les seves cases renaixentistes.



19 

Seguidament, ens dirigirem al poble de Salardú, capital del Naut Aran. Allí podrem visitar l'església de Sant Andreu (s. XIII), la plaça Major, el Monument a la Querimònia i la Mòla (molí visitable solo durant l'estiu).



20 

Continuarem visitant alguns dels pobles amb més encant de la Val d'Aran, Unha i Bagergue, que destaquen per la seva riquesa patrimonial, reflectida a través de les seves respectives esglésies, considerades exponents destacats del patrimoni artístic d'Aran.



D'Unha tampoc podem deixar de visitar el seu Musèu dera Nhèu, dedicat a la muntanya i a la neu. I, ja a Bagergue, que a més de ser el poble més alt de la vall, està catalogat com un dels pobles més preciós d'Espanya. Ens farem una passejada per a conèixer els seus entranyables racons. Entre els seus carrers, trobarem el Musèu deth Corrau, que exposa objectes originals que s'utilitzaven a la Val d'Aran d'antany.



Dia 6

21

Jornada completa per a conèixer el Circ de Colomers, un espectacular amfiteatre natural situat en una de les entrades al Parc Nacional d'Aigüestortes i Estany de Sant Maurici per la Val d'Aran.



Aquesta ruta, considerada com una de les més impressionants dels Pirineus, ens permetrà descobrir aquest circ glacial, format per cims que ronden els 3.000 metres d'altitud, llacs, llacunes, gorgs i rius.



Recomanem realitzar el recorregut clàssic, que transita pels 7 llacs inferiors. (Ruta de senderisme d'aproximadament 4-5 hores).

** Durant els mesos d'estiu hi ha un servei de taxis que realitza el trajecte: Banhs de Tredòs - Crotze de Colomers - Banhs de Tredòs*



22

L'accés al punt de partida de l'excursió es realitza per la pista forestal asfaltada que es pren al poble de Salardú i s'endinsa en la Val d'Aiguamòg fins als Banhs de Tredòs, considerat l'hotel balneari més alt d'Europa (1.740 m).



23

Ens dirigirem al **Pla de Beret**, on nombroses restes arqueològiques de l'edat del Bronze i Ferro ens donaran la benvinguda.

A mesura que avancem per l'altiplà, podrem veure les instal·lacions de l'**estació d'esquí de Baqueira Beret**, que a l'estiu posa en funcionament el telecadira Clòt der Os per a poder pujar a l'alt de la muntanya i contemplar el paisatge, o practicar senderisme o ciclisme en altura.

L'enclavament on té lloc el naixement dels rius Garona i Noguera Pallaresa, el Pla de Beret és també el punt de partida de l'excursió fins a l'**emblemàtic santuari de Montgarri**, fundat en els anys 1117-19. En els seus voltants va sorgir un petit nucli de població, que es va deshabitar en els anys 50 a causa del seu aïllament i a les dures condicions de vida, sobretot en els mesos d'hivern. Amb una distància total de 12 km, podrem fer aquesta ruta circular a peu o amb cotxe.



24

En acabar aquesta excursió, ens desplaçarem a **Tredòs**, petit poble del Naut Aran que atresora molts racons amb encant, com l'església romànica de Sta. Maria de Cap d'Aran, la seva bella cascada i les seves treballades escultures en fusta. A més, en paral·lel al Garona, se situa el **Camin dera Bruisha**, interactiva i divertida

que ens permetrà conèixer el món de les bruixes. Amb una durada aproximada de 45'- 1 h a peu, és ideal per a realitzar-la en família.





**DESCÀRREGA LA NOSTRA APP
I MILLORA LA TEVA
EXPERIÈNCIA**



